

**Komitee « Atomares Endlager vors Volk! »**


**Commission « Décharge nucléaire en profondeur devant le peuple! »**

**Comitato “Discarica nucleare profonda davanti al popolo !”**

# CONFÉRENCE DE PRESSE

Période d’embargo 15.11.2024, 10.00

CENTRE DES MÉDIAS PALAIS FÉDÉRAL  
BIENVENUE!



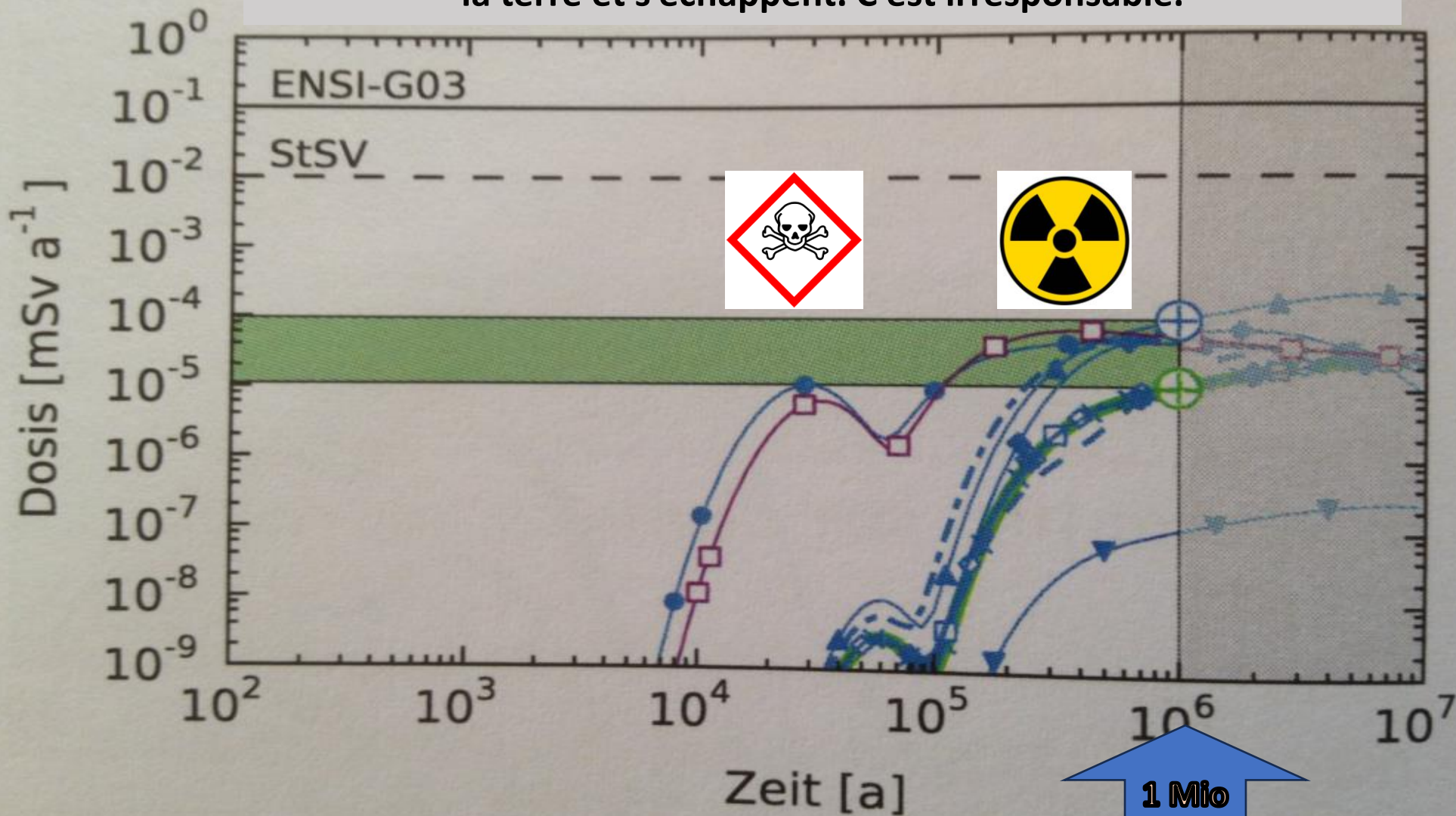
UNE DÉCISION AVEC  
1 MILLION D'ANNÉES  
D'IMPORTANCE  
APPARTIENT AU  
PEUPLE SUISSE



# Sicher ist nur das Risiko!

« Il n'est pas possible de confiner absolument toutes les substances radioactives sur de très longues périodes » ENSI

Les matériaux toxiques et radioactives se diffusent à la surface de la terre et s'échappent. C'est irresponsable.



Karin Joss, Bodo Schröder  
Co-présidents LoTi  
Mathématicien, Architecte

---

**Une décharge de déchets  
radioactifs est un danger**

**pour les générations futures !**

**pour l'homme et  
l'environnement !**







- Dans la trajectoire d'approche d'un aéroport international
- Près du Rhin
- Proche de l'Allemagne



**HAUTEMENT TOXIQUE  
HAUTEMENT RADIOACTIF  
DÉCHARGE NUCLÉAIRE  
AU CŒUR D'UNE AGGLOMÉRATION ?**

**Le danger mortel dans le sol –  
comment les générations le  
sauront-elles encore dans 25 000  
ans ?**

Thomas Feer  
Membre du conseil d'administration  
de KLAR ! Suisse  
Membre du Tech. Forum Sicherheit

---

**Le manque de  
fiabilité des  
processus  
est un risque pour la  
sécurité à long  
terme !**







---

La transparence signifie des critères de résilience clairs, un plan B et des options de sortie.

Des alternatives sont nécessaires dans le cas où le projet doit être annulé.

Harald Jenny  
Chef de projet Comité suisse  
indépendant d'accompagnement  
des dépôts profonds  
Physicien

---

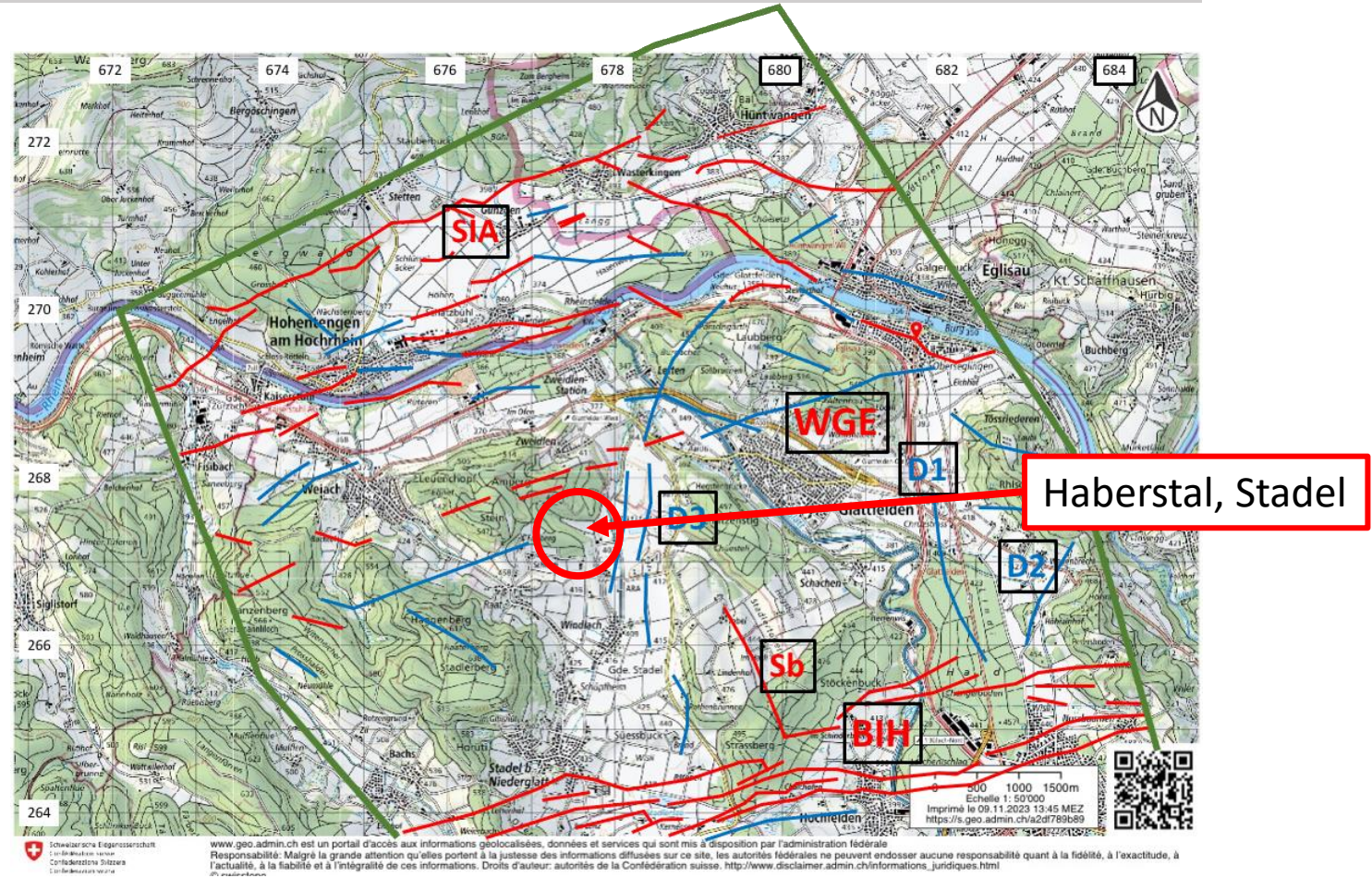
**Il n'y a pas de  
réponses aux  
questions  
fondamentales !**





# Failles tectoniques

Pourquoi l'accès au camp devrait-il être construit à Stadel entre autres, près d'une faille tectonique ?

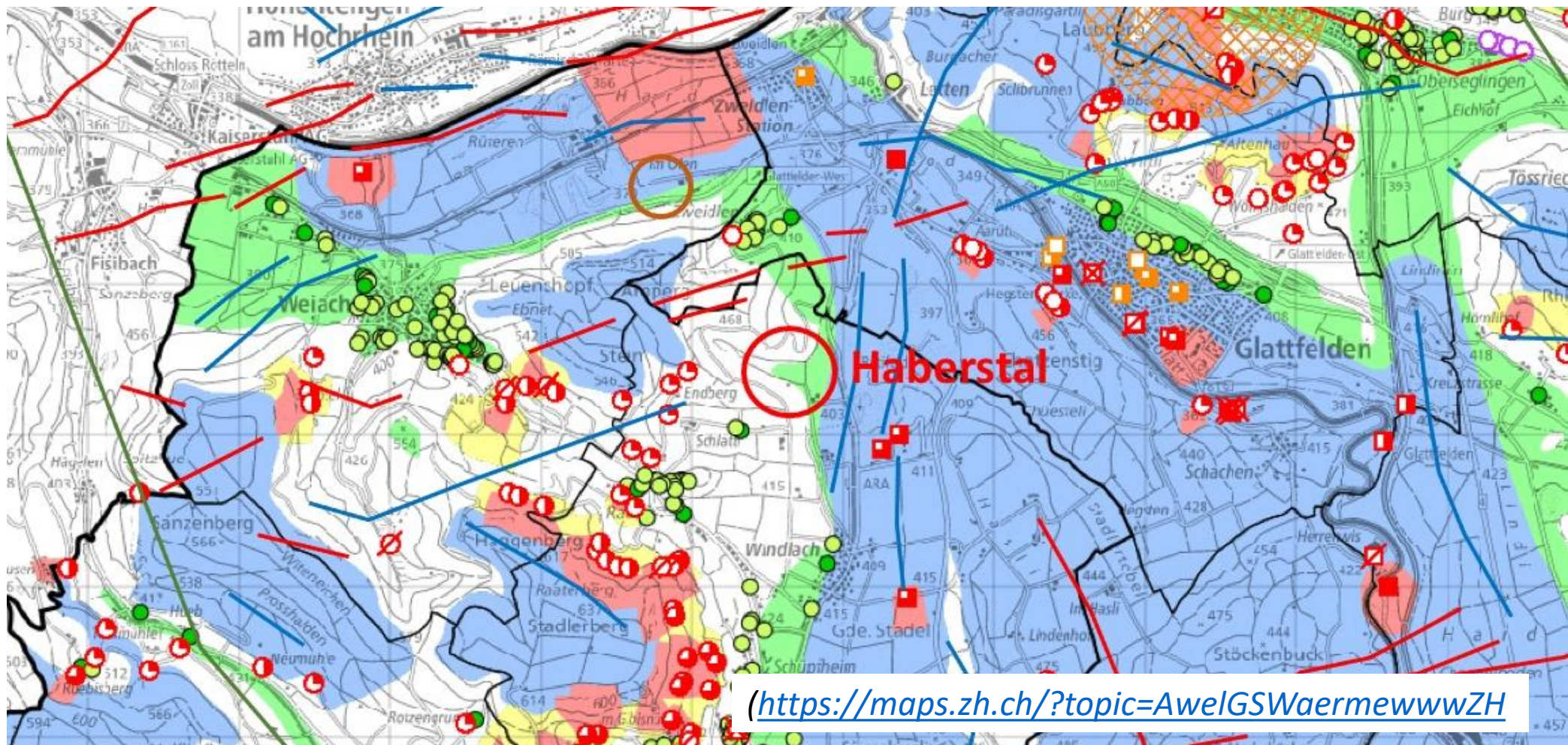


Topographie du paysage « Nördlich Lägern » (Carte : swisstopo.ch) avec failles tectoniques et linéaments : Lignes rouges : Failles tectoniques, Lignes bleues : Divers linéaments (source : Figs. 6-13 de NAB 18-035). BIH : Baden - Irchel - Herdern Lineament, WGE : Weiach - Glattfelden - Eglisau-Linie.



## Sondes géothermiques

« Nördlich Lägern » est parsemé de sondes géothermiques jusqu'à une profondeur de 400 m. Cela conduit à d'éventuelles liaisons en court-circuit entre un dépôt géologique profond et la surface de la terre.

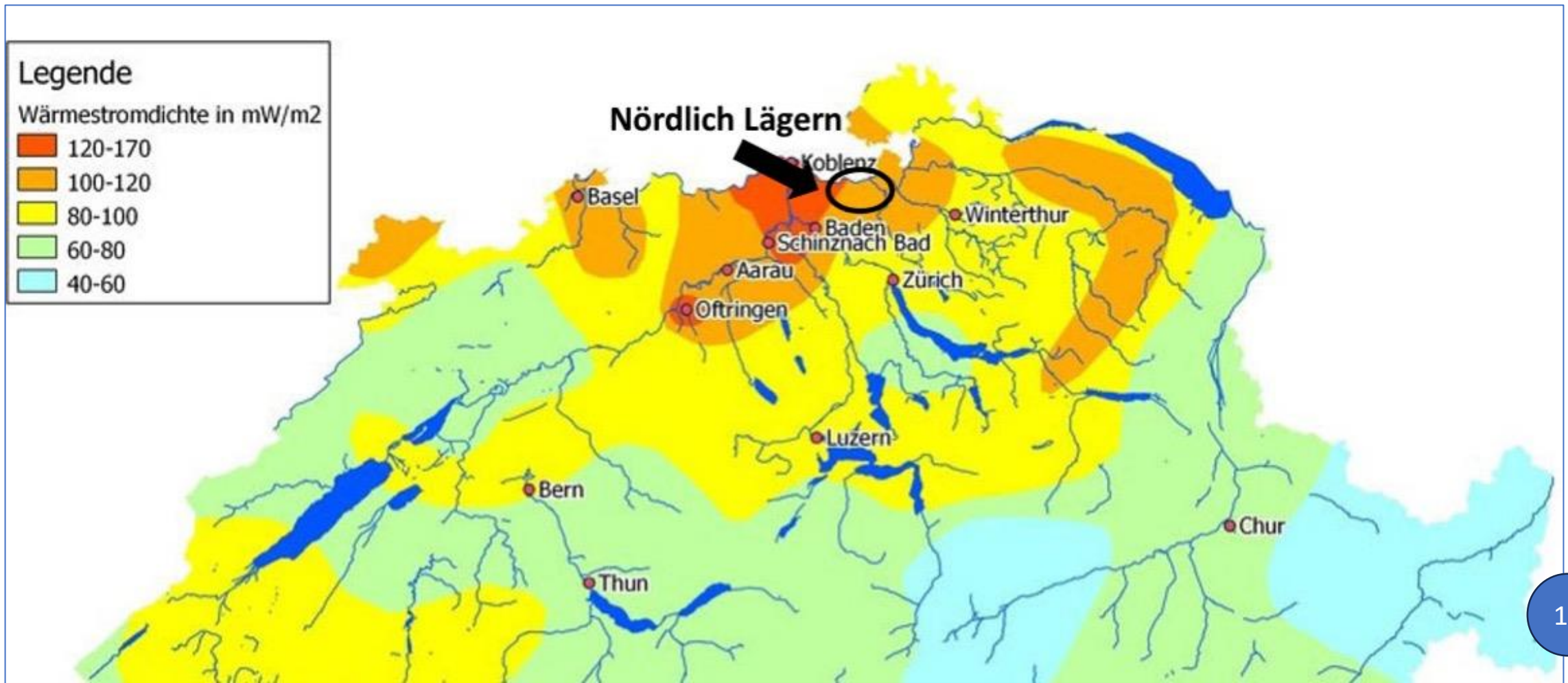


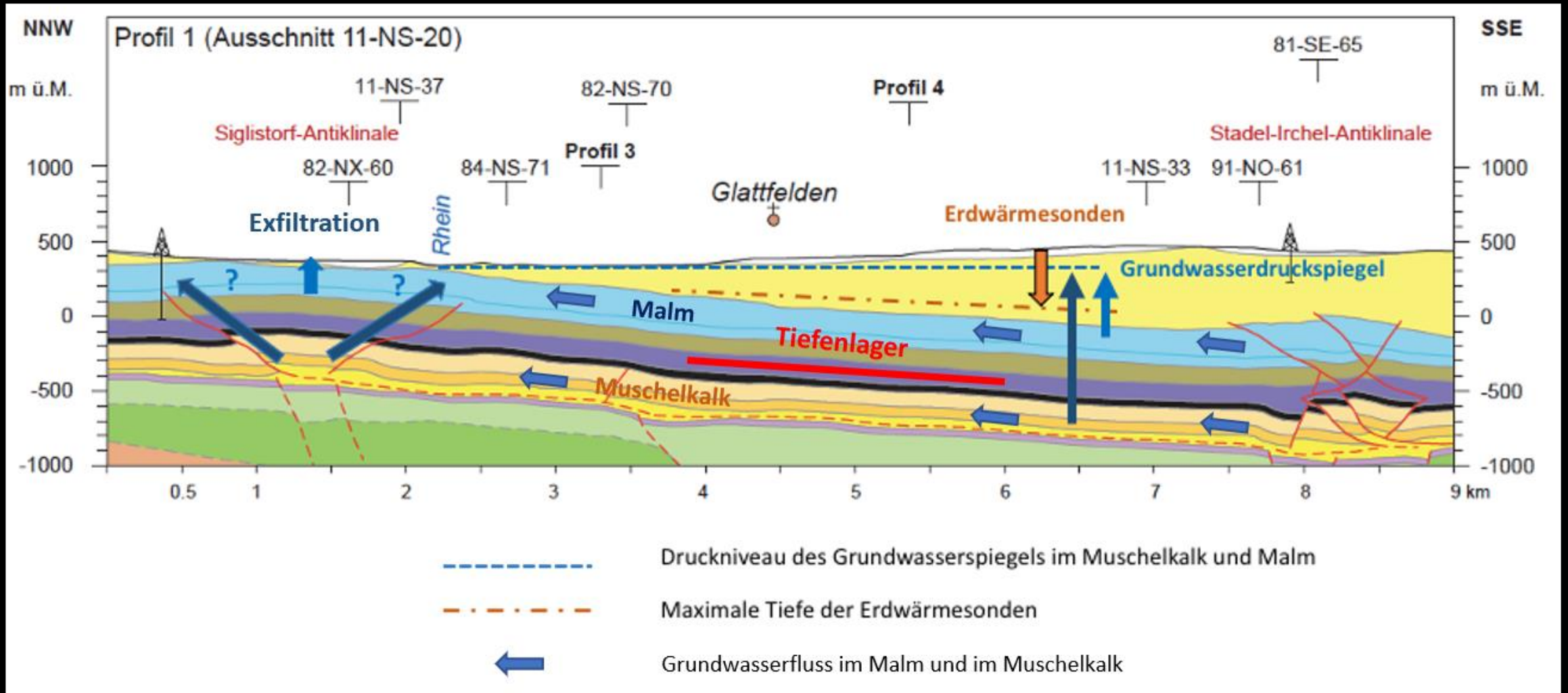
<https://maps.zh.ch/?topic=AwelGSWaermewwwZH>



## Utilisation de l'énergie géothermique

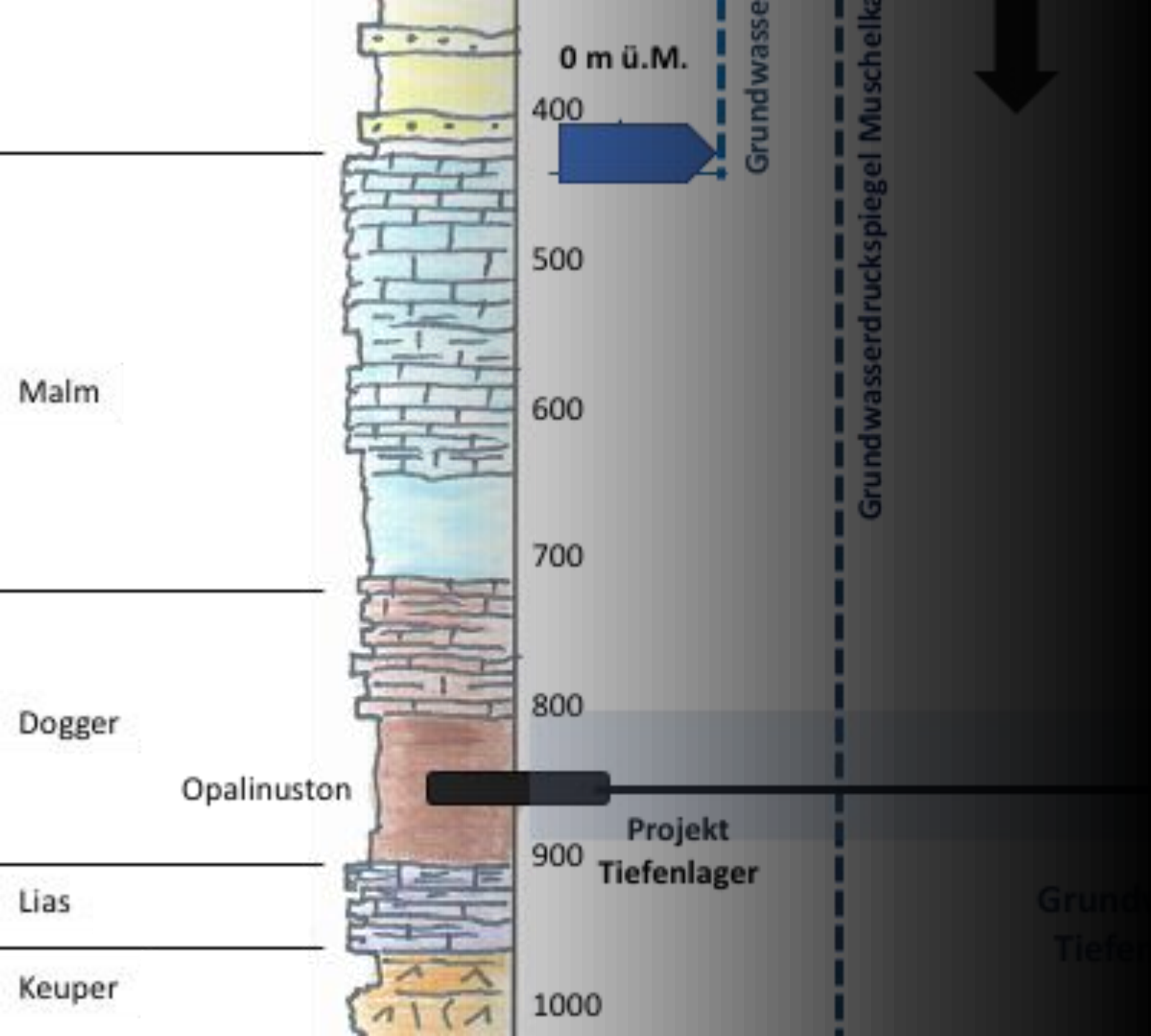
Dans le plus grand gisement d'énergie géothermique de Suisse, le conflit des ressources est préprogrammé.





Fuite d'eau thermique contaminée – pouvons-nous le risquer ?





Un « entrepôt haute pression »

Pression d'une colonne d'eau de 800 m de haut!

Un défi constant et une menace

Entrée d'eau au chantier « Noyage » du camp

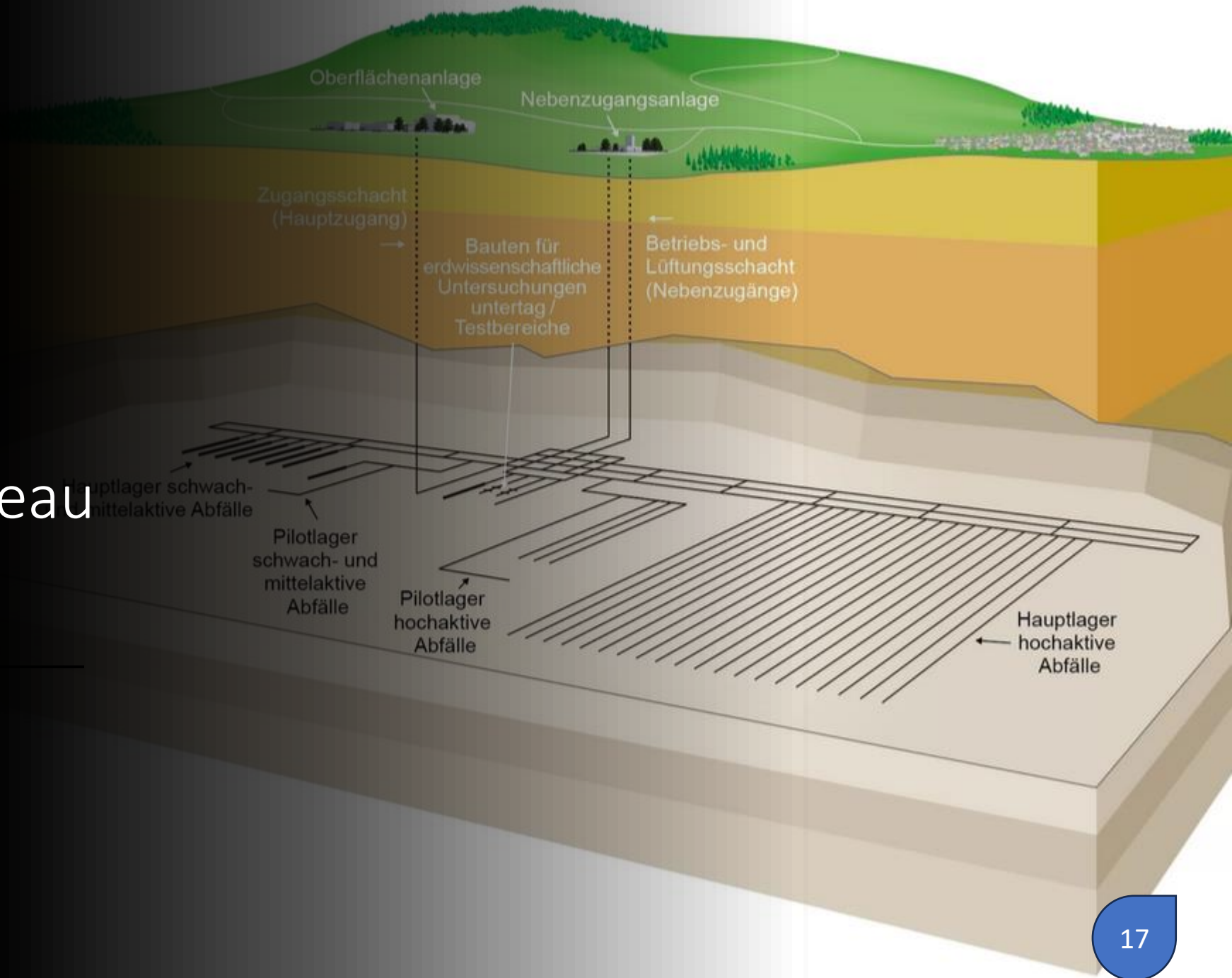
Martina Munz  
Conseillère nationale  
Membre des conférences  
régionales Südranden et ZNO

**La possibilité de  
récupération  
n'est PAS  
garantie !**



Risques:

- Pénétration d'eau
- Fuites
- Coûts de récupération







—

Nous ne résolvons pas  
le problème des  
prochaines  
générations avec le  
dépôt de déchets  
nucléaires

—

nous le provoquons !

Comité  
« Décharge nucléaire en  
profondeur devant le peuple ! »

---

**Tous les Suisses doivent  
prendre leurs  
responsabilités !**

**Aucun dépôt ne peut être  
construit sans la population !**





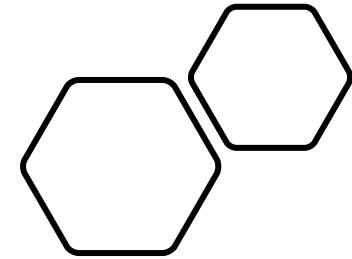
# Sicher ist nur das Risiko!

## Tiefenlager-Kundgebung

**Dienstag, 19. November 2024  
17:00 Uhr vor der Stadthalle Bülach,  
Allmendstrasse 8**

### **Mit Beiträgen von**

Martina Munz, Nationalrätin SP (SH)  
Wilma Willi, Kantonsrätin Grüne (ZH)  
Karin Joss & Bodo Schröder, Co-Präsidium LoTi  
Thomas Feer, KLAR! SCHWEIZ  
Rosi Drayer, Gemeinderätin SPD, Hohentengen (D)  
Nils Epprecht, Schweizerische Energie-Stiftung SES  
Harald Jenny, Projektleiter USBT  
CEDRA, Bure (F)



A photograph of a field of yellow dandelions in bloom, with green leaves and stems. Two green text boxes with blue borders are overlaid on the image. The top-left box contains the text 'Construire l'avenir...' and the bottom-right box contains '... ensemble!'. The image is cut off at the bottom by a white, torn-paper-like edge.

**Construire  
l'avenir...**

**... ensemble!**

Protéger. Garder. Investiguer.  
Au lieu de gaspiller des Mia de CHF.